

# RÉSEAU DE PORTE-PAROLES DES PRODUCTEURS DE GRAINS

Un projet dans le cadre du Plan d'agriculture durable 2020-2030

Coordonné par la Coordination services-conseils (CSC)

En collaboration avec les Producteurs de grains du Québec



## RÉDUIRE L'USAGE DES PESTICIDES ET LEURS RISQUES POUR LA SANTÉ ET L'ENVIRONNEMENT

### LES OBJECTIFS EN CHIFFRES



- 1 à 2 producteur(s) - par région - désigné(s) porte-parole(s) sur la gestion intégrée des ennemis des cultures et / ou la réduction des pesticides et de leurs risques,
- 1 à 2 témoignages par région, des porte-paroles et de leurs conseillers valorisés sur internet et les réseaux sociaux mais aussi lors de journées régionales d'information,
- 200 diagnostics EPI réalisés chez 200 producteurs de grains
- 13 rencontres régionales présentant les principaux résultats



### LES PARTENAIRES



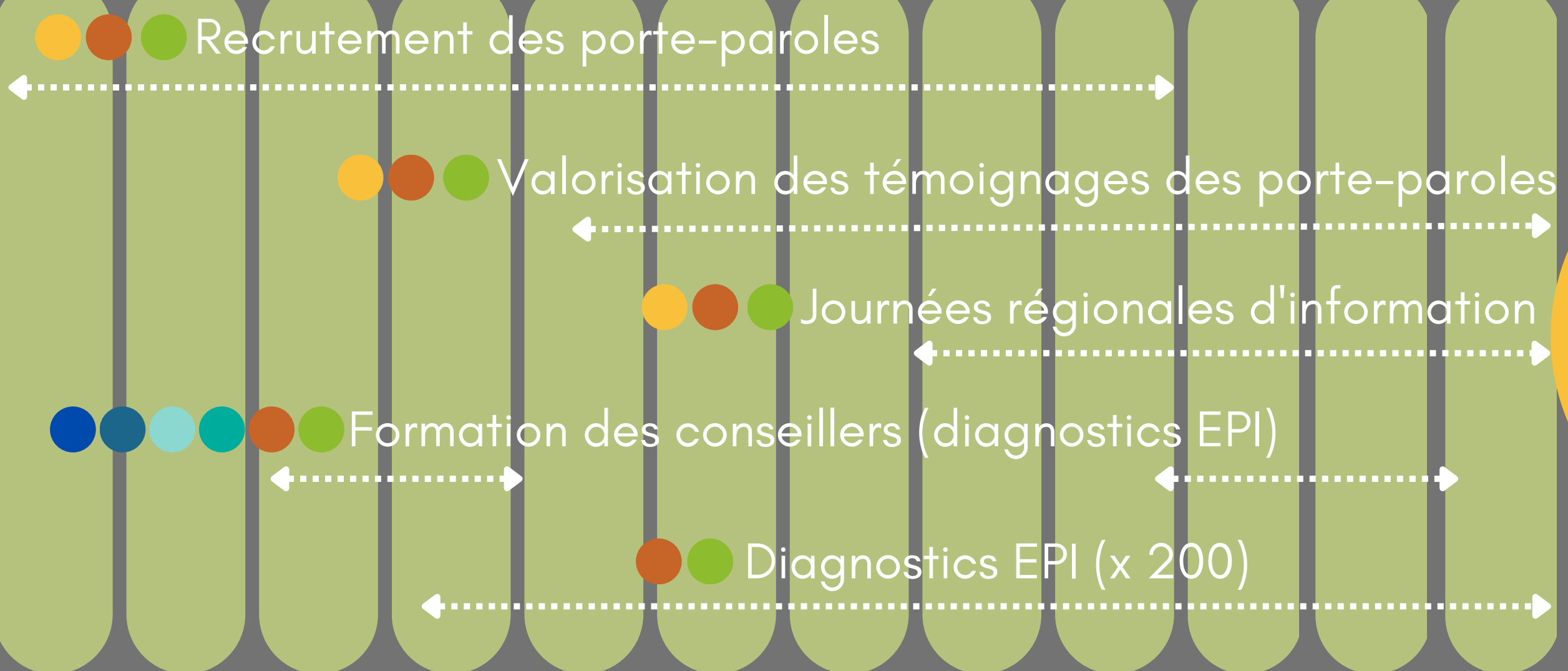
- Commission des normes, de l'équité, de la santé et de la sécurité du travail (CNESST) ●
- Institut national de santé publique du Québec (INSPQ) ●
- Institut de recherche Robert-Sauvé en santé et en sécurité du travail (IRSST) ●
- Union des producteurs agricoles (UPA) ●
- Syndicat des producteurs de grains du Québec (SPGQ) ●
- Conseillers en agroenvironnement et conseillers préventionnistes des Fédérations régionales de l'UPA ●
- Conseillers terrain en agroenvironnement ●
- Conseillers du ministère de l'Agriculture, des Pêcheries et de l'Alimentation du Québec, à différentes étapes du projet

# QUI FAIT QUOI ET QUAND ?

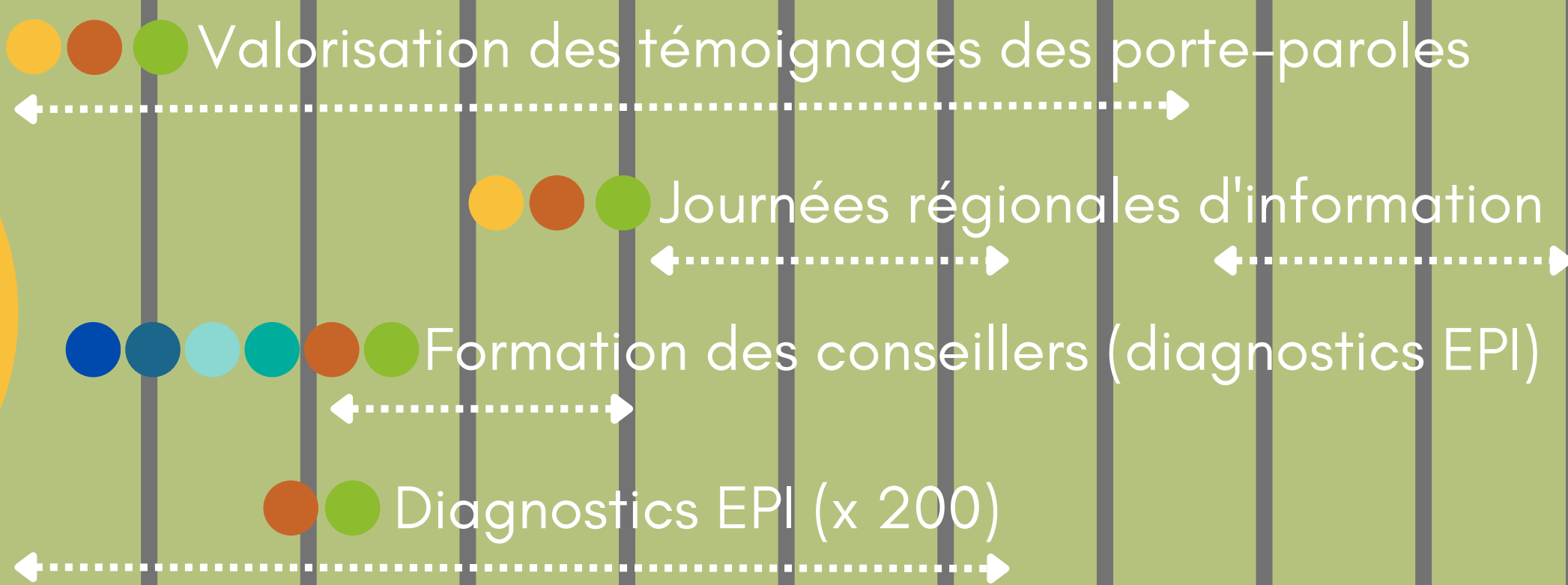
2022



2023



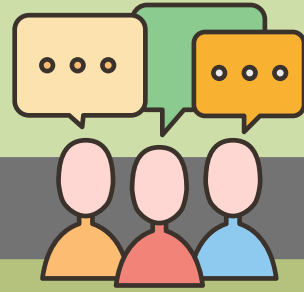
2024



## CE QU'IL FAUT SAVOIR :

- Brochure spécifique pour les porte-paroles
- Rémunération du temps des producteurs porte-paroles et de leurs conseillers pour les témoignages sur les bonnes pratiques
- Rémunération du temps des conseillers pour les diagnostics EPI
- Plus d'information : contactez Audrey Lebrun, chargée de projet à la CSC  
T. 450 679-0540, poste 8707 / [alebrun@coordination-sc.org](mailto:alebrun@coordination-sc.org)

# QUELS RÔLES ET RESPONSABILITÉS?



## CNESST

## INSPQ

## IRSST

## UPA

- Apport de l'expertise nécessaire notamment pour :
  - ◆ créer le contenu de formation pour les diagnostics EPI
  - ◆ former les conseillers qui réaliseront les diagnostics EPI
  - ◆ intervenir si besoin lors de rencontres régionales

## SPGQ

- Participation au recrutement de producteurs porte-paroles
- Collaboration à la préparation et l'organisation des journées régionales d'information
- Organisation des présentations des principaux résultats de l'étude (spécifiques à la région) lors des rencontres régionales

## Conseillers

### UPA

- Aide au recrutement de producteurs porte-paroles
- Suivi de la formation sur les diagnostics EPI (incluant une phase test sur le terrain)
- Réalisation des diagnostics EPI chez les producteurs
- Préparation ou participation aux journées régionales d'information
- Intervention lors de rencontres régionales sur les principaux résultats de l'étude, spécifique à la région

## Conseillers terrain

- Aide au recrutement de producteurs porte-paroles
- Témoignages avec les producteurs porte-paroles sur les bonnes pratiques de réduction de l'usage des pesticides et de leurs risques
- Suivi de la formation sur les diagnostics EPI (incluant une phase test sur le terrain)
- Réalisation des diagnostics EPI chez les producteurs
- Intervention lors de rencontres régionales sur les principaux résultats de l'étude, spécifique à la région

