

Pré-Conditionnement

DE GROS AVANTAGES POUR TOUTE LA FILIÈRE !

Bruno Langlois, agr.

Conseiller spécialisé, production bovine
La Coop fédérée



Vivez l'effet de la coopération

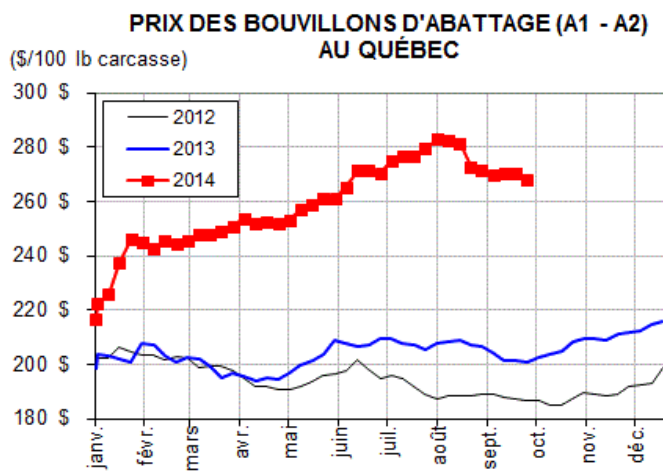
Plan de match

- 1. Préambule*
- 2. Chaîne de valeur*
- 3. Une piste de solution Gagnant-Gagnant*
- 4. Quelques précautions...*
- 5. Des résultats « Filière »*
- 6. Un peu d'économie*
- 7. Conclusion*

1- Préambule

- Pourquoi gardez-vous des vaches ?
 - A. « Je trouve ça beau ! »
 - B. « Elles sont fines ! »
 - C. « Pour le fumier ! »
 - D. « J'espère faire de l'argent un jour ! »

1- Préambule



1- Préambule

Contrat Avril 2015 « Live Cattle »



1- Préambule

Contrat Octobre 2014 « Feeder Cattle »

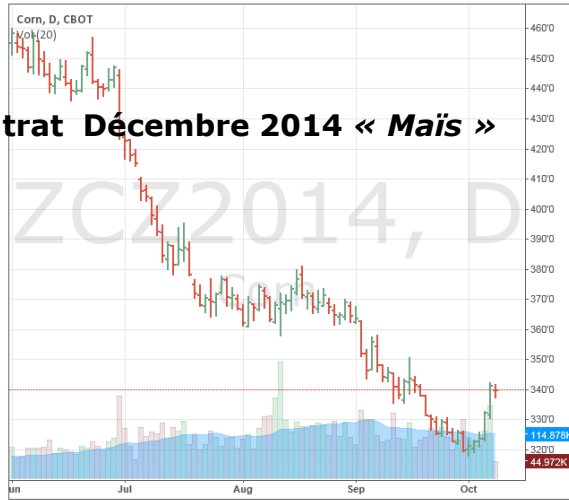


1- Préambule

October 08, 2014

CBOT:ZCZ2014 339'6 ▼-1'4 (-0.44%) O:340'0 H:341'6 L:337'4 C:339'6

Contrat Décembre 2014 « Maïs »



CME Group
Powered by TradingView.com



Engraissement: Profitabilité Sept 2014 « Spot »

(achat: 750 lb, abattage: 1500 lb)

	\$/lb	Total (\$)
Revenu abattage Sept 2014 (carcasse 860 lb)	2.70	2349
Prix du veau (mars 2014)	1.85	(1387)
Transport (\$)	0.05	(37)
Frais d'achat (\$)	0.015	(11)
Alimentation (\$)	0.55	(415)
Frais vétérinaires (\$)	0.025	(19)
Frais de garde (200 j X \$0.55/j)		(110)
Mortalité (1 %)		(14)
Cotisation ASRA (\$)	0.0444	(33)
Compensation ASRA (\$)	0	0
Marge brute		323

Engraissement: Profitabilité Sept 2014 « Contrat »

(achat: 750 lb, abattage: 1500 lb)

	\$/lb	Total (\$)
Revenu abattage Sept 2014 (carcasse 860 lb)	2.30	1978
Prix du veau (février 2014)	1.72	(1387)
Transport (\$)	0.05	(37)
Frais d'achat (\$)	0.015	(11)
Alimentation (\$)	0.55	(415)
Frais vétérinaires (\$)	0.025	(19)
Frais de garde (200 j X \$0.55/j)		(110)
Mortalité (1 %)		(14)
Cotisation ASRA (\$)	0.0444	(33)
Compensation ASRA (\$)	0	0
Marge brute		(48)

Engraissement: Budget Livraison Avril 2015 « Contrat »
 (achat: 750 lb, abattage: 1500 lb)

	\$/lb	Total (\$)
Revenu abattage Avril 2015 (carcasse 860 lb)	2.80	2408
Transport (\$)	0.05	(37)
Frais d'achat (\$)	0.015	(11)
Alimentation (\$)	0.53	(397)
Frais vétérinaires (\$)	0.025	(25)
Frais de garde (200 j X \$0.55/j)		(110)
Mortalité (1 %)		(17)
Cotisation ASRA (\$)	0.0444	(33)
Compensation ASRA (\$)	0	0
Marge brute visée		50
Prix maximum payable pour le veau (octobre 2014)	2.15	1728

1- Préambule

- *Essoufflant !!!*
- *Achat local ?*
 - *Capacité d'emprunt ?*
 - *Goût du risque ?*
 - *Nombre de joueurs*
- *Le secteur doit être profitable !*

2- Chaîne de valeur

- *Votre denrée aura toujours une valeur...*

$$\begin{array}{c} PM \\ \text{(prix de marché)} \\ + \\ VA \\ \text{(Valeur ajoutée)} \end{array}$$

2- Chaîne de valeur

- \$ Prix de vente au comptoir (\$ prix payé par le consommateur)
 - \$ frais de vente au détail
 - \$ frais de distribution
 - \$ frais de découpe
 - \$ frais d'abattage
 - \$ frais de transport
 - \$ coût de la finition

\$ / veau

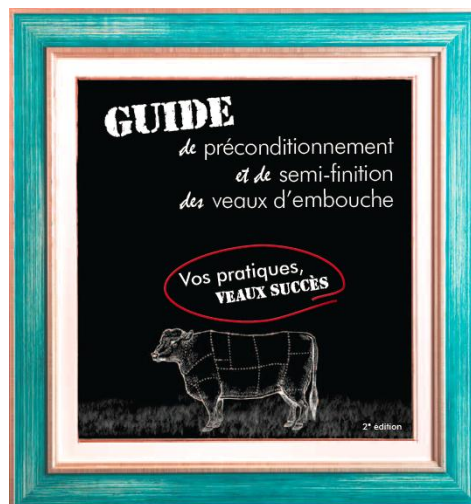
2- Chaîne de valeur

- *Comment maximiser la valeur ajoutée?*
 - *Proximité des clients*
 - *Santé et Performance des veaux*
 - *Qualité des carcasses*

Pré-Conditionnement

3- Solution Gagnant-Gagnant

- *Le Pré-Conditionnement*



3- Solution Gagnant-Gagnant

Définition d'un veau préconditionné

- veau d'embouche
- mâle ou femelle
- vacciné
- castré
- écorné
- vermifugé
- sevré depuis au moins 30 jours

Le poids de commercialisation idéal devrait être au minimum de 295 kg (650 lb).

3- Solution Gagnant-Gagnant

Veaux préconditionnés

Le préconditionnement doit être envisagé comme étant une nouvelle façon de commercialiser votre produit. Pour obtenir la meilleure rémunération possible du marché, les veaux doivent présenter les caractéristiques suivantes :

- Une bonne ossature
- De bons pieds et de bons membres
- Une musculature développée, principalement dos, fesse, épaule
- Une bonne capacité d'ingestion et respiratoire (ampleur du corps).

Les objectifs

- *Acclimatation*
 - *La vie sans sa mère*
 - *Le « côte-à-côte »*
- *Vaccination*
- *Castration ?*
- *Contrôle anti-parasitaire*
 - *Vers*
 - *Coccidies*
- *Préparer le rumen*

Préparer le rumen

- *Les bactéries*
- *Les papilles*
 - *Rôle bien précis*
 - *Coût d'utilisation*
 - *Efficacité énergétique*



Rôle des papilles ruminales

- *pH idéal du rumen: 6.5*
- *Source d'énergie du ruminant ?*
- *AGV = acide*
- *Fibre = ↓ AGV*
- *Amidon = ↑ AGV*



Le paradoxe du rumen

- *Si besoin en énergie ↑ , besoin en AGV ↑*
- *Grain → Amidon → +++ AGV*
- *Si AGV ↑ , pH ↓*
- *Si pH < 5.8 = baisse de digestibilité de la fibre*
- *Si baisse de digestibilité de la fibre = ↓ énergie*

Prévenir l'acidose

- Par la ration
- Par dilution
- Par la présence de papilles bien développées
 - Augmentation graduelle du niveau d'AGV
 - Processus dynamique relativement lent

3- Solution Gagnant-Gagnant

NAISSANCE DU VEAU

- Castration
(1-2 jours d'âge)
- Écornage
(2 mois d'âge)

-15 JOURS

- Alimentation à la dérobée
- Vaccination
- Vermifugation
- Implantation
- Retour des veaux avec les mères

JOUR 0

- Sevrage
(observation des animaux)
- Introduction des rations d'acclimatation

JOUR 30

- Veaux préconditionnés
- Vente ou introduction des rations de croissance

JOUR 45 ET LES SUIVANTS

- Veaux semi-finis lorsque les veaux atteignent un poids minimum de 320 kg (700 lb)

Étape 1: avant le sevrage

Les actions suivantes doivent se faire au moins 15 jours avant le sevrage des veaux :

1. Introduire l'alimentation à la dérobée avec un anticoccidien, lorsque possible, et donner un accès à l'eau si ce n'est déjà fait. Cette période est importante, car elle permet aux veaux de s'adapter à de nouveaux aliments dans un endroit réservé pour eux tout en étant en contact avec leur mère. Pour empêcher l'accès aux vaches, utiliser une petite barrière et/ou une clôture électrifiée.
2. Vacciner les veaux (voir les détails dans la section Vos pratiques, veaux en santé/La vaccination). Si vous utilisez un vaccin tué, la première dose doit être donnée 30 jours avant le sevrage et le rappel doit être donné 15 jours avant le sevrage.
3. Vermifuger les veaux (voir les détails dans la section Vos pratiques, veaux en santé/La vermifugation).

Si vous prenez la décision d'utiliser un implant et que vous prévoyez commercialiser les veaux dans plus de 60 jours, c'est le moment idéal pour procéder.

Après avoir effectué ces actions, il est recommandé de retourner les veaux avec leurs mères pour 15 jours. De cette façon, le stress au sevrage sera diminué et les risques de complications amoindris.

Alimentation "à la dérobée"

L'alimentation à la dérobée doit se faire au minimum 15 jours (idéalement 30 jours) avant le sevrage. Pour ce faire, réservez un coin nourriture, minéraux et vitamines accessible uniquement aux veaux. Dans le coin nourriture, on devrait retrouver du fourrage de bonne qualité (pourcentage de protéines de 14 à 16 % et fibre détergente acide (A.D.F.) inférieur à 36 %) et des concentrés servis à volonté. La consommation attendue des concentrés est de 1 à 1.5 % du poids vif des veaux par jour durant cette période. La qualité de conservation des fourrages doit être excellente. Les minéraux et les vitamines doivent être servis selon les normes recommandées.

2 à 3.5 kg/j

Le ballonnement...



- Choix du concentré
 - Niveau d'amidon
 - Travail mécanique
 - Grain ou aliment commercial
- Consommation graduelle
 - « Au début, ils n'ont pas l'air d'aimer ça. »
- Disponibilité réelle

Étape 2: Le sevrage

Voici quatre façons supplémentaires de diminuer le stress lorsque vous procédez au sevrage des veaux :

1. Utiliser un caveçon 7 jours avant le sevrage (voir encadré en haut de la page suivante).
2. Permettre au veau d'avoir un contact visuel avec sa mère pendant la durée du sevrage.
3. Garder les veaux dans le même environnement qu'auparavant.
4. Placer les aliments et l'eau de façon à ce que les veaux les repèrent facilement, si leur environnement a changé.

Étape 2: Le sevrage

Les principes de base à respecter pour les rations d'acclimatation durant les premiers jours après le sevrage sont :

1. Fourrage de qualité servi à volonté (pourcentage de protéines de 14 à 16 % et A.D.F. inférieur à 36 %).
2. Adaptation aux grains et aliments fermentés.
3. Ingestion volontaire totale de matière sèche idéalement autour de 2,5 % du poids vif.
4. Pourcentage en protéines des rations de 14 à 16 %.
5. Minéraux et vitamines selon les normes recommandées.

Étape 3: Vente ou Semi-Finition

- 20 à 30 jours après sevrage
- Le veau est prêt...
- Semi-Finition si:
 - Installations
 - Aliments
 - Temps
 - Litière
 - Génétique
 - Financement

4- Quelques précautions

- Des livres en moins ?
 - Baisse du GMQ au sevrage
 - $2.2 \text{ lb/j} \times 15 \text{ j} = 33 \text{ lb}$
 - Gain réel 15 jours avant sevrage ?
 - Alimentation « à la dérobée » = ↑ GMQ
 - « Style » du veau
 - ↑ Période de tarissement
 - Effet positif sur la CC des vaches
 - Effet positif sur production à vie

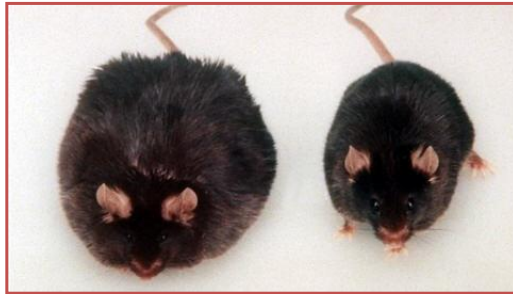
4- Quelques précautions

- Programme alimentaire
 - Analyse de fourrages
 - Conseiller de confiance
 - Appliquer les recommandations



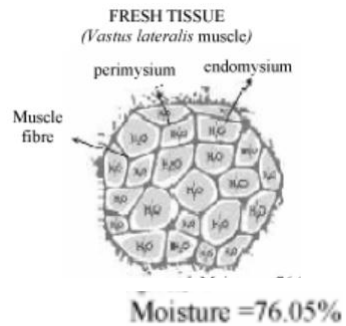
4- Quelques précautions

- Gain gras ou gain maigre
 - Effet important sur le comportement lors de l'arrivée au parc
 - Effet potentiel sur la santé du veau
 - Coût du gain



Gain maigre

- Squelette
- Musculature
- Coût du gain faible
 - Muscle = 76 % d'humidité
- Recherché



Gain maigre

- Apparence
 - « *Le potentiel est là!* »
- Hormone G
 - Sécrétée par le système digestif
 - Stimule l'appétit
 - Stimule l'hormone de croissance
 - Concentration plus élevée chez les sujets de poids « santé »
 - ↑ G = ↑ CVMS = ↑ GMQ
- Ratio énergie/protéine

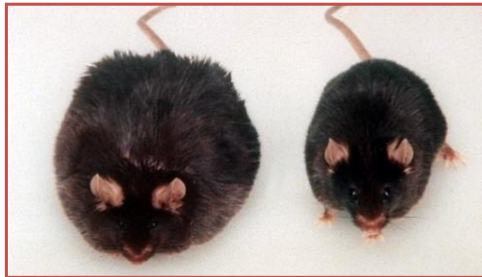
Gain gras

- Graisse
 - Unité de stockage d'énergie
 - *“When an animal makes 20 grams of meat protein, it adds them to 80 grams of water to make meat. But when it makes 20 grams of triglyceride, it can only add 1 gram of water to make fat. So this is why fat is an economic disaster: triglyceride not only has a high energy content but, even worse, it carries no water for free!” (University of Guelph)*
- Coût du gain élevé
 - Efficacité alimentaire ?

Gain gras

- Non-désirable
- Hormone Leptine
 - Sécrétée par le tissu adipeux blanc
 - Régule les réserves de graisses
 - Contrôle l'appétit par la sensation de satiété
 - Augmente la dépense énergétique par la production de chaleur
- ↑ leptine = ↓ CVMS = ↓ GMQ

Effet de la leptine



Gain gras

- Races anglaises
- Femelles et/ou mâles non-implantés
- Niveau d'énergie de la ration
 - « Rattraper le temps perdu... »
- Ratio Énergie-Protéine



5- Des résultats "Filière"

- Illinois, 2011
- 200 veaux An et An X Sim
- Alimentation de dérobée vs sevrage hâtif vs type d'aliment
 - Aliments complets HE ou BE (-10 %)
 - Iso-protéique
- Sevrage à 133 j vs 233 j

5- Des résultats "Filière"

Effet du sevrage et de la source d'énergie sur les performances des veaux avant le sevrage

	Sevrage hâtif et aliment HE	Sevrage hâtif et aliment BE	Dérobée et aliment HE	Dérobée et aliment BE	Contrôle
Poids de départ (lb)	390	385	390	394	388
GMQ (lb)	3.60 ^a	3.57 ^a	3.37 ^b	3.30 ^b	2.64 ^c
Poids final	745 ^a	743 ^a	727 ^a	721 ^a	645 ^b

5- Des résultats "Filière"

Effet du sevrage et de la source d'énergie sur les performances des veaux en finition

	Sevrage hâtif et aliment HE	Sevrage hâtif et aliment BE	Dérobée et aliment HE	Dérobée et aliment BE	Contrôle
Poids final	745 ^a	743 ^a	727 ^a	721 ^a	645 ^b
GMQ (lb)	3.26 ^{ac}	3.22 ^{ac}	3.48 ^{bc}	3.55 ^{bc}	3.52 ^c
CVMS (kg)	10.63 ^{ac}	10.33 ^{ac}	9.87 ^{bc}	9.80 ^{bc}	10.09 ^c
Efficacité alimentaire	0.140 ^a	0.142 ^a	0.161 ^b	0.165 ^b	0.160 ^c
Durée (j)	135 ^a	139 ^a	134 ^b	140 ^b	156 ^c

5- Des résultats "Filière"

Effet du sevrage et de la source d'énergie sur les qualités de carcasse

	Sevrage hâtif et aliment HE	Sevrage hâtif et aliment BE	Dérobée et aliment HE	Dérobée et aliment BE	Contrôle
Yield Grade	2.59	2.63	2.48	2.64	2.43
Indice de persillage	574 ^a	598 ^a	506 ^b	493 ^b	476 ^c
Choice (%)	91.9 ^a	100 ^a	89.2 ^a	91.7 ^a	75 ^b
Certified Angus Beef	75.7 ^a	76.3 ^a	45.9 ^b	41.7 ^b	35.9 ^c

6- Un peu d'économique...

- Budget prévisionnel conservateur
 - Limites d'un budget
 - Facteur temps
 - ASRA

- Gain modéré

- Prix de vente des animaux
 - 18 août et 22 septembre 2014

- Coût d'alimentation
 - Pré-Conditionnement: 1.96 \$/j

	Vente au sevrage	Pré-conditionnement sans dérobee	Pré-conditionnement avec dérobee
Poids 20 j avant sevrage (lb)	600	600	600
Poids au sevrage (lb)	636	636	650
GMQ pré-conditionnement (lb)	0	2.3	2.5
Durée du PC (j)	0	40	40
Poids final à la vente (lb)	636	728	750
Freinte (%)	5	5	5
Poids payé (lb)	604	692	712
Prix payé (\$/lb)	1592	1838	1852
ASRA nette (\$/veau)	60	69	71
Revenu total (\$/veau)	1652	1907	1923

	Vente au sevrage	Pré-conditionnement sans dérobee	Pré-conditionnement avec dérobee
Aliments de dérobee (\$/veau)	0	0	19
Aliments de pré-conditionnement (\$/veau)	0	79	79
Frais de garde (\$/veau)	0	20	20
Frais de financement (\$/veau)	0	6	6
Frais vétérinaires (\$/veau)	0	11	11
Mortalité (\$/veau)	0	15	15
Total des coûts (\$/veau)	0	131	150

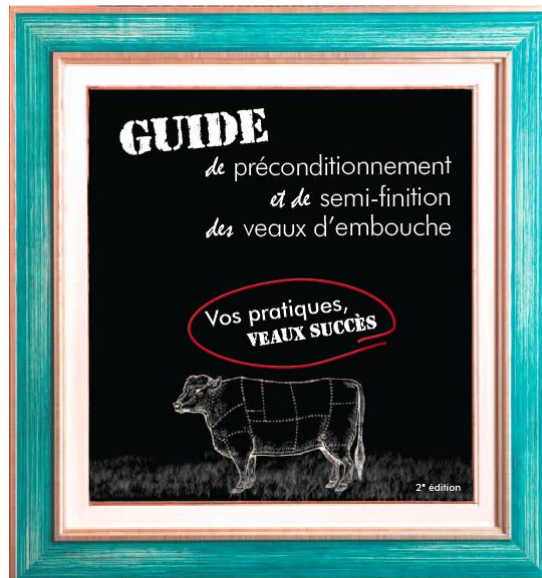
6- Un peu d'économique

	Vente au sevrage	Pré-conditionnement sans dérobee	Pré-conditionnement avec dérobee
Revenu total (\$/veau)	1652	1907	1923
Total des coûts (\$/veau)	0	131	150
Revenu net total (\$/veau)	1652	1776	1773
Profitabilité anticipée (\$/veau)	0	124	121
Profitabilité anticipée (%)	0	7.5	7.3

7- Conclusion

- Chaîne de valeur
- Santé financière du secteur vaches-veaux
- Pré-Conditionnement = solution Gagnant-Gagnant
- Principes de bases à respecter
- Besoin d'accompagnement

7- Conclusion



**Merci.
Bonne Réflexion!**

